

PROJEKT BUDYNKU GMINNEGO PRZEDSZKOLA

Nr	Nazwa	Powierzchnia m ²	Podłogi	Ostępy sezon	Ostępy zimowe
3.1	Gabinet temp. biuro	11,71	PCV	ym kat. III	odśnieżone
3.2	Gabinet temp. lopytary	16,50	PCV	ym kat. III	odśnieżone
3.3	Gabinet pedagog	9,65	PCV	ym kat. III	odśnieżone
3.4	Gabinet lopytary	16,14	PCV	ym kat. III	odśnieżone
3.5	Pom. pedagog	40,51	terakot	podłoga ym kat. III	odśnieżone
3.6	Szp. męsz.	7,32	terakot	ym kat. III	odśnieżone
3.7	Szp. męsz.	5,53	terakot	ym kat. III	odśnieżone
3.8	Gabinet DŁWICIE	4,74	terakot	podłoga ym kat. III	odśnieżone
3.9	Szp. męsz.	13,89	terakot	podłoga ym kat. III	odśnieżone
3.10	Gabinet szkolenia	13,92	terakot	ym kat. III	odśnieżone
3.11	Szp. męsz.	22,57	terakot	ym kat. III	odśnieżone
3.12	Szp. męsz.	35,30	PCV	ym kat. III	odśnieżone
3.13	Gabinet	23,79	PCV	podłoga ym kat. III	odśnieżone
3.14	PCV	3,89	terakot	podłoga ym kat. III	odśnieżone
3.15	Szp. / kuchnia	80,32	PCV	ym kat. III	odśnieżone
3.16	lopytary	13,52	terakot	ym kat. III	odśnieżone
3.17	lopytary	17,58	terakot	ym kat. III	odśnieżone
3.18	lopytary	47,30	terakot	ym kat. III	odśnieżone
3.19	lopytary	57,15	terakot	ym kat. III	odśnieżone
3.20	lopytary	57,15	terakot	ym kat. III	odśnieżone

[illegible][illegible][illegible]

RZUT II-go PIĘTRA
skala 1:50

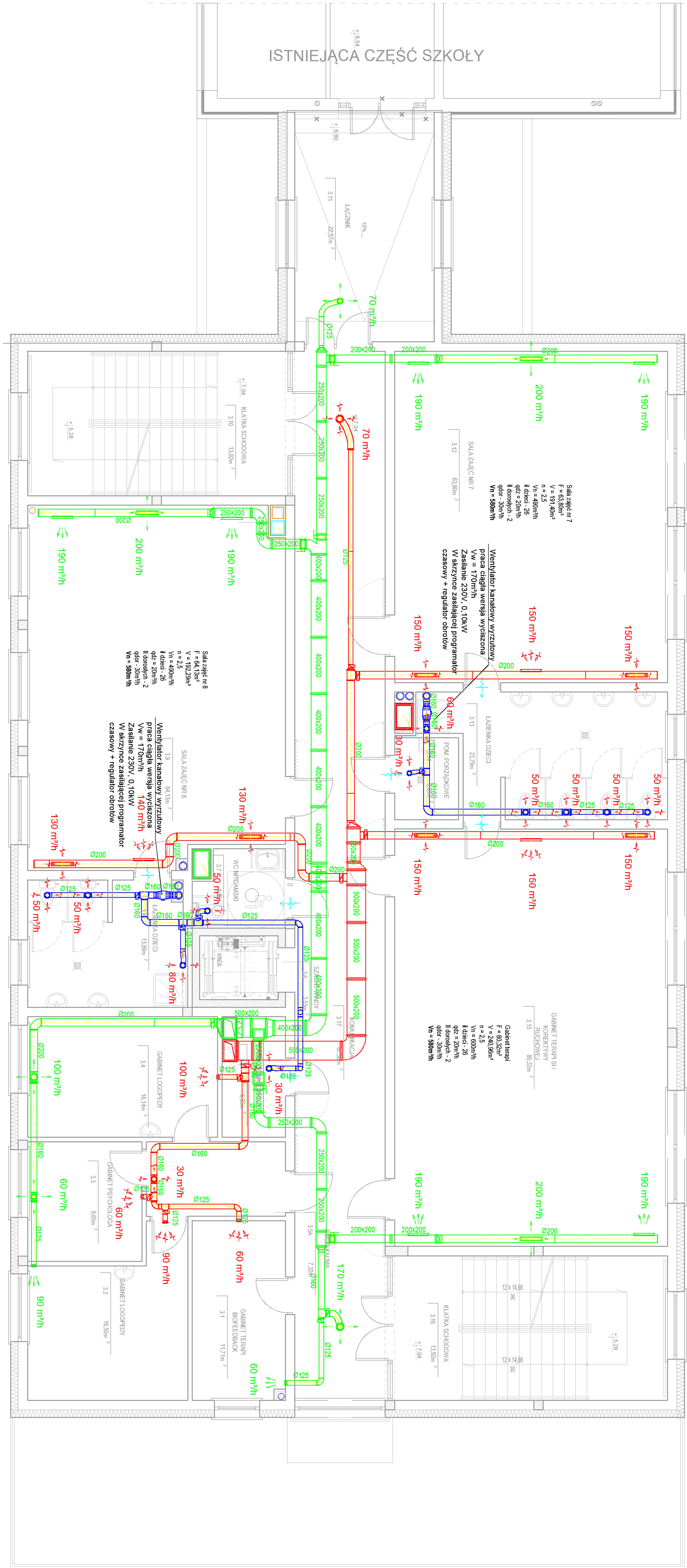
skala 1:50

BUDOWA BUDYNKU GMINNEGO PRZEDSZKOLA

<p>Realizacja projektu: dr Jolanta Pawła 11.3, 08-106 Zbuczyn, dz. nr ewid.: 1490/3, 1490/21, 1490/23, 1589/3, 1589/3, 0167/1, 004/3 Zbuczyn, jednostka ewid. 14261/3, 2 Zbuczyn</p>	<p>Realizacja projektu: dr Jolanta Pawła 11.3, 08-106 Zbuczyn, dz. nr ewid.: 1490/3, 1490/21, 1490/23, 1589/3, 1589/3, 0167/1, 004/3 Zbuczyn, jednostka ewid. 14261/3, 2 Zbuczyn</p>
--	--

migr na; Mordana; Hadam		MEUTJANEN	POORE
spec; iest; i sood sarilame		LUB02SPFWOS07	
migr na; Monika Jarosc; Hadam		MEUTJANEN	POORE
spec; iest; i sood sarilame		LUB02BPWOS07	
PROFESSOR	BUDOWLANY	BRNKA	SAMTAERNA

RZUT II-go PIĘTRA - WENTYLACJA



- LEGEND:**

- INSTALACJA WIERNIENIA MONTAŻU MECHANICZNEJ Z ODSYSIEM CIEPŁA NAW.
- INSTALACJA WIERNIENIA MONTAŻU MECHANICZNEJ Z ODSYSIEM CIEPŁA NAW.
- INSTALACJA WIERNIENIA MONTAŻU MECHANICZNEJ Z ODSYSIEM CIEPŁA NAW.
- INSTALACJA WIERNIENIA MONTAŻU MECHANICZNEJ Z ODSYSIEM CIEPŁA NAW.

- ZAWÓR NAPIĘWY POMIĘRZA / WIDACIŁOŚĆ
- ZAWÓR WYMIENNY POMIĘRZA / WIDACIŁOŚĆ

- NAWIENIA KRAJKA DWUPRZEDZIA Z PRZEPUSTNICĄ REGULACYJNĄ / WYDAJNOŚĆ
- WYMIENIA KRAJKA DWUPRZEDZIA Z PRZEPUSTNICĄ REGULACYJNĄ / WYDAJNOŚĆ

- KRATKA TRANSFEROWA / PODCIĄGIE DRZWI